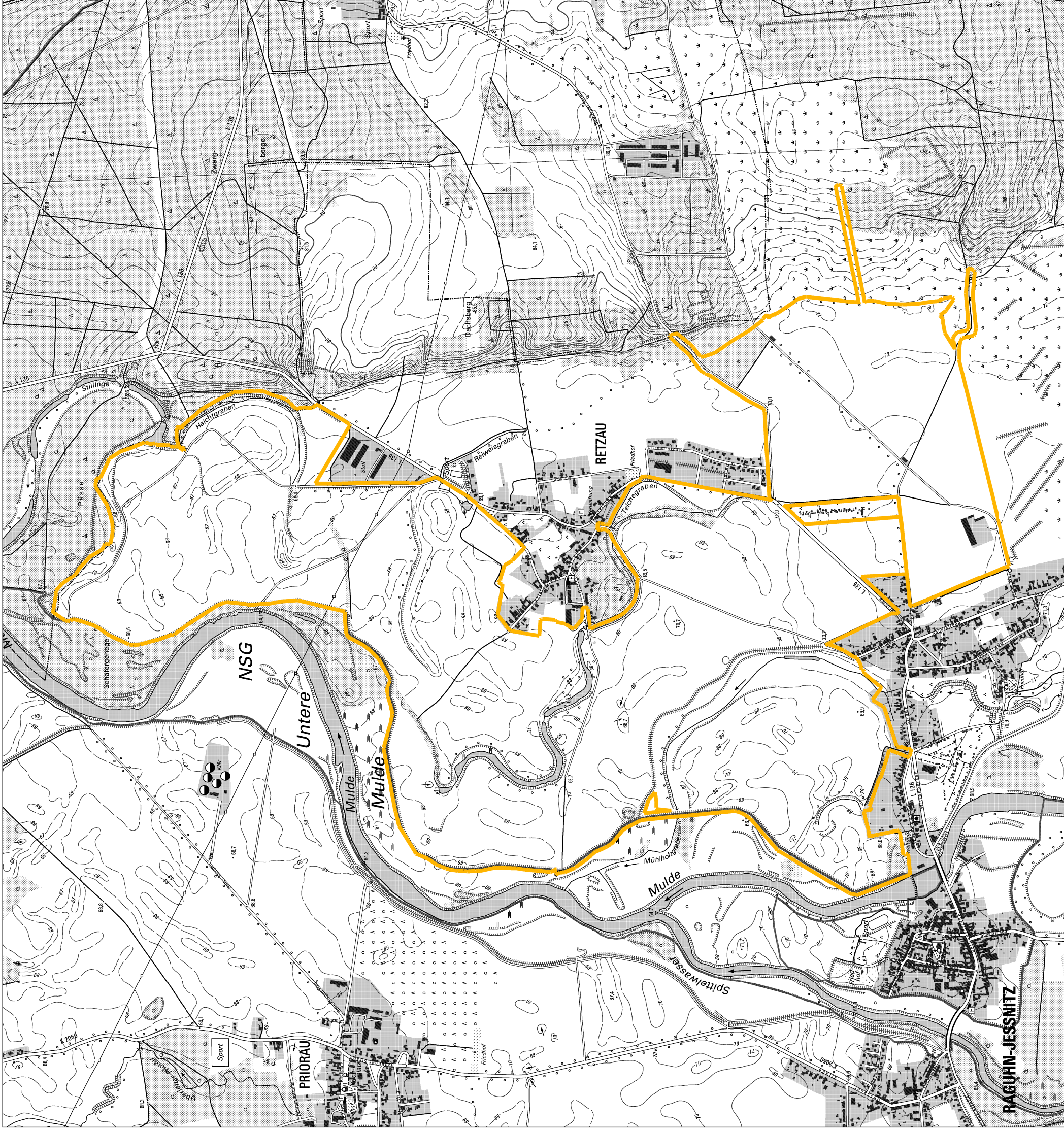


Zeichenerklärung:

Gebietsgrenze



Amt für Landwirtschaft, Flurneuordnung und Forsten Anhalt  
06844 Dessau-Roßlau, Ferdinand-von-Schill-Straße 24  
(Flurbereinigungs- und Flurneuordnungsbehörde)

Flurbereinigungsverfahren nach §87 FlurbG

Verfahrensname	Retzau-Mulde
Verfahrenskennung	AB3068

### Gebietskarte

- vorläufig -

Landkreis	Anhalt-Bitterfeld
-----------	-------------------

Aktenzeichen	611 - 17AB3068	Größe des Gebietes	ca. 398 ha
--------------	----------------	--------------------	------------

Maßstab	ca. 1 : 15000	Druckdatum	16.11.15
---------	---------------	------------	----------

Quellenvermerk  
Darstellung auf der Grundlage von Geobasisinformationen der Geoinformationsverwaltung Sachsen-Anhalt (Kartengrundlage TK 1 : 25000; © L VermGeo LSA (www.lvermgeo.sachsen-anhalt.de/010312))