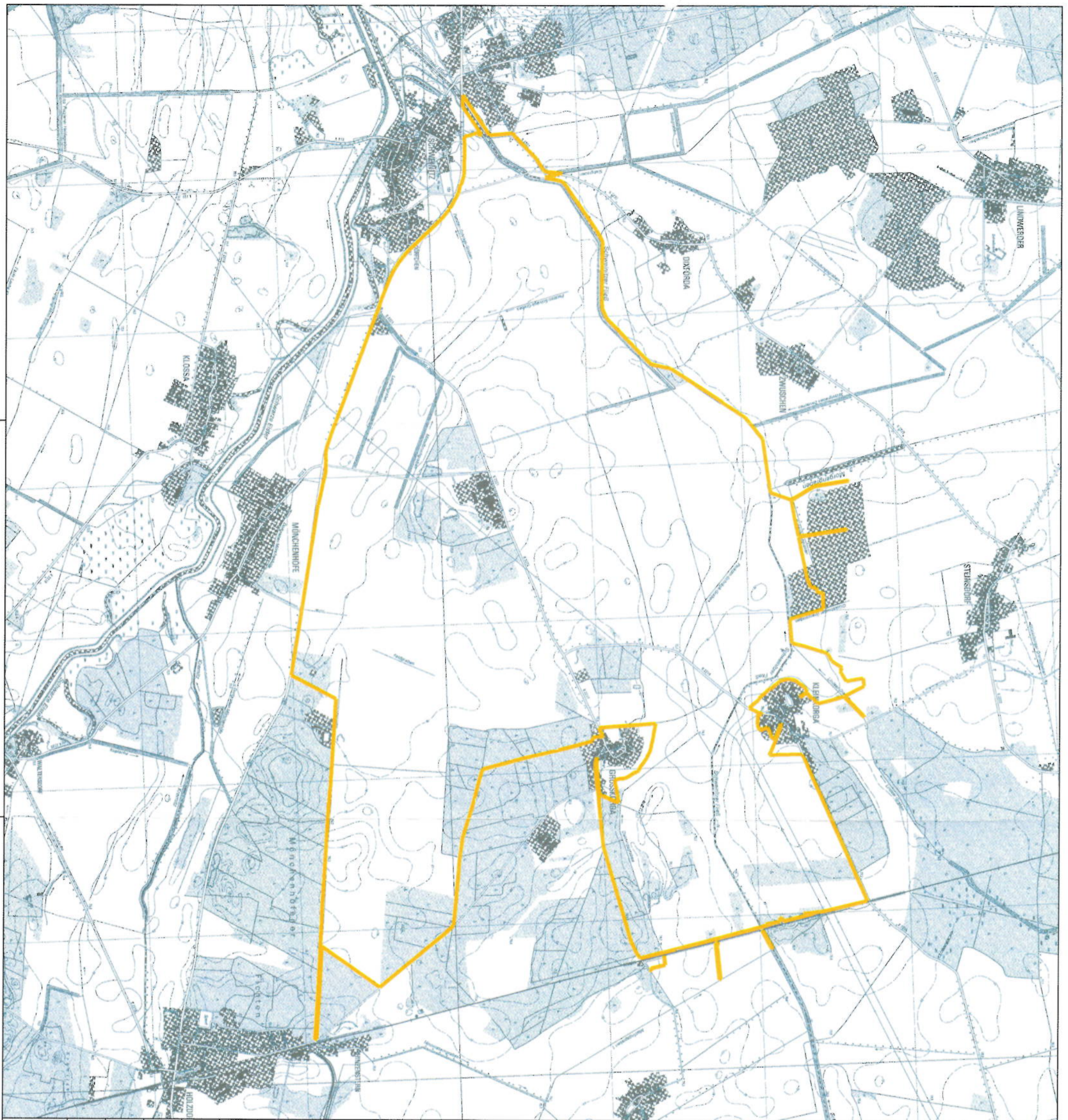


Zeichenerklärung:
Gebietsgrenze



Amt für Landwirtschaft, Flurneuordnung und Forsten Anhalt
06844 Dessau-Roßlau, Ferdinand-von-Schill-Strasse 24
(Flurbereinigungs- und Flurneuordnungsbehörde)

Bodenordnungsverfahren nach §56 LWandG

Verfahrensname Schwelnitz Feldlage
Verfahrenskennung WB4714

Gebietskarte

Einleitungsbeschluss vom 27.11.2014

Landkreis Wittenberg

Aktenzeichen 611 - 14WB4714
Größe des Gebietes ca. 1228 ha

Maßstab ca. 1 : 25000
Druckdatum 26.11.14

Quellenvermerk

Darstellung auf der Grundlage von Geobasisinformationen der Geoinformationsverwaltung Sachsen-Anhalt (Kartengrundlage TK 1 : 10000; © LVRmGeo LSA (www.lvermgeo.sachsen-anhalt.de/010312))